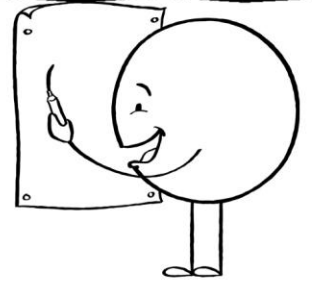
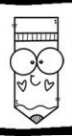




Wochenplan



vom 23.03. – 27.03.2020



DEUTSCH



Was ist zu tun?	Erledigt?
Fibel, S. 54, 55 lesen	
SL, S. 23	
AH, S. 24,25,26,27	
SL SAS, S. 50,14,15	
Mein Silbenbüchlein 6 (siehe E-Mail)	



1 2 3

MATHEMATIK



Was ist zu tun?	Erledigt?
B, S. 93,96,97,98	
AH, S. 47	
RT, S. 45,46,47	
AB KV 84, Diagnostetest 15 (beachten Sie den E-Mail-Hinweis), AB KV 101	



SACHUNTERRICHT



Was ist zu tun?	Erledigt?
Arbeitsblatt Frühblüher (bitte helfen Sie Ihren Kindern dabei)	



WAS DU IMMER MACHEN KANNST



In der Fibel und im Arbeitsheft lesen, das ABC – der Tiere Lernprogramm auf dem Computer, Silbenkärtchen lesen	
In der Anton-App Mathe- und Deutsch-Aufgaben (schauen Sie in Ihr E-Mail-Postfach)	
Dein Rechenheft „Flink wie die Mäuse“	